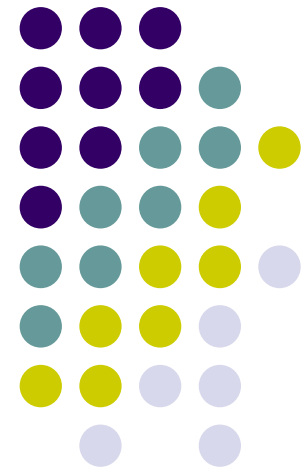


Vorbesprechung Physiologie

SS 2022

Herzlich willkommen !





Staysio

Anmeldung per App

Abmelden
beim Verlassen des
Raums nicht vergessen

Physiologie-Semester



Praktikumsleitung:

Frank Kirchhoff

Prof. Dr. Frank Kirchhoff

Molecular Physiology

**Center for Integrative Physiology and Molecular
Medicine (CIPMM)**

Building 48, D-66421 Homburg

Phone +49 6841 16-16441 (secretary office)

E-Mail frank.kirchhoff@uks.eu

Dozenten der Physiologie



PD. Ute Becherer

Prof. Dieter Bruns [Molecular Neurophysiology](#)

Prof. Frank Kirchhoff [Molecular Physiology](#)

PD. Elmar Krause

Prof. Trese Leinders-Zufall [Sensory and Neuroendocrine Physiology](#)

Dr. Martina Pyrski

Dr. Yvonne Schwarz

Dr. Jan Weiß

Prof. Frank Zufall [Molecular Medicine of Sensory Systems](#)



Definition



Die Physiologie erklärt die Funktionen des Lebens vom Molekül bis zum Organismus.

Veranstaltungen



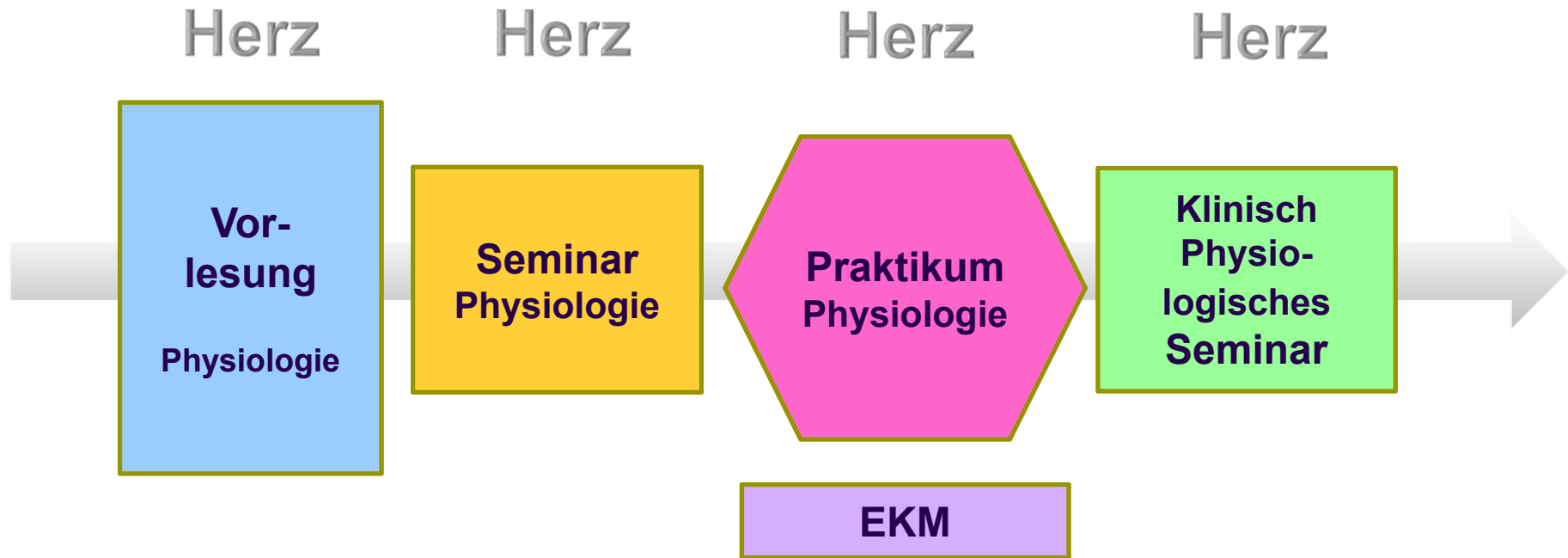
Präsenz!

Falls nicht anders möglich:

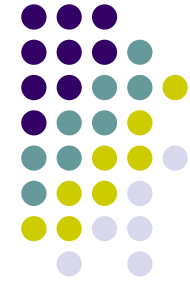
Hybrid
Online

Veranstaltungen

Zeitlich nach Thema gruppiert



Vorlesung



- Behandelt blockweise die Themen (alle Themen sind Klausur relevant!)
- Für Zahnmediziner verpflichtend!

Block 1
ab 28.3.2022
Zellphysiologie
Nerv
Herz
Blut
ZNS
Lunge
Hormone

Block 2
ab 17.5.2022
Muskel
Niere
Kreislauf
Sinne
Verdauung

Seminar Physiologie



- für Studierende der HumanMedizin
- Leistung: 1 erfolgreicher Vortrag 15 min. Dauer mit anschließender Diskussion. Folien/Handout in Moodle hochladen.
- Referatsthema per E-Mail; Themenübersicht in Moodle

Block 1
Nerv
Lunge
ZNS
Blut
Herz

Block 2
Sinne
Muskel
Kreislauf
Niere

Klinisch-Physiologisches Seminar



- für Studierende der HumanMedizin
- Klinische Themen passend zu den Aufgaben im Physiologie-Praktikum
- Individuelle Angaben der Aufgabenleiter beachten
- Leistung: 1 erfolgreicher Vortrag von 15 min. Dauer + anschließende Diskussion. Folien/Handout in Moodle hochladen.
- Vortrags-Thema per E-Mail; Themenübersicht in Moodle

Block 1

Hormone

Lunge

ZNS

Blut

Herz

Block 2

Sinne

Muskel/Nerv

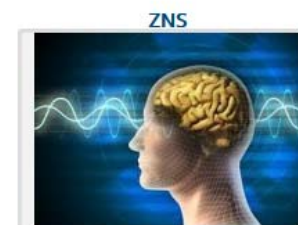
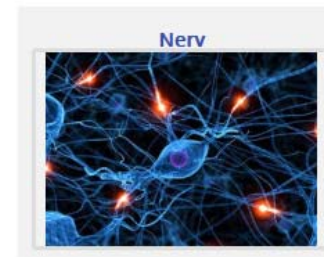
Kreislauf

Niere

Einführung in die klinische Medizin (EKM)



- für Studierende der Human-Medizin
- Passend zu den Physiologischen Aufgaben
- klinische Themen kennen lernen
- Durchführung in Moodle (Videos)
- Leistung: alle Videos angeschaut





Praktikum Physiologie

- für Studierende der Medizin und Zahnmedizin
- Praktische Versuche
- Individuelle Angaben im Skript / Moodle beachten (**Vorarbeit**)
- Leistung: **Testat** an jedem Praktikumstag und **Klausur** zum Abschluss



Block 1

Nerv

Lunge

ZNS

Blut

Herz

Block 2

Sinne

Muskel

Kreislauf

Niere

Leistung



- Die Anwesenheit wird täglich kontrolliert!
- max. 1 Fehltermin pro Fach

- Testate: 5 Fragen zur aktuellen Aufgabe; jede Frage 1 Punkt
- Klausur: 60 Fragen zu allen Themen; jede Frage 1 Punkt

- Bestehensgrenze 60% => 63 Punkte
(9 Aufgaben * 5 P.) + 60 P. in Klausur = 105 Punkte maximal

Klausur - Wiederholung



- Abschlussklausur Ende des Sommersemesters
- 1. Wiederholungsklausur Anfang Wintersemester
- 2. Wiederholungsklausur Ende Wintersemester

optional: Wiederholung Praktikum

- 3. Wiederholungsklausur Ende des Sommersemesters

Sie können 1 x eine Klausur schieben

Wiederholer aus 2021



Praktikum Physiologie *kann* 1 x wiederholt werden

- Teilnahme an allen prakt. Versuchen inkl. Testat

Testatpunkte + Klausurpunkte (Bestehensgrenze 60%)

Anmeldung: wie Erstteilnehmer

- Alternativ: ohne Teilnahme direkt zur Klausur

Nur Klausurpunkte zählen (Bestehensgrenze 60%)

Nur Anmeldung zur Klausur im Sommer nötig

Anmeldung in Moodle



UNIVERSITÄT
DES
SAARLANDES

Anmeldung Vorklinik SS 2022

[Home](#)

[Dashboard](#)

[Events](#)

[Meine Kurse](#)

[Dieser Kurs](#)

[Hilfe & Kontakt](#)

[Dashboard](#) > [Kurse](#) > [Medizinische Fakultät \(M\)](#) > [Sommersemester 2022](#) > [Humanmedizin](#) > [Anmeldung](#) > [Anmeldung Vorklinik SS 2022](#)

Für jedes Fach eine extra Anmeldung!

Seminar Physiologie

Klinisch Physiologisches Seminar

Praktikum Physiologie

EKM

Anmeldezeitraum: ab heute bis Sonntag, 27.02.2022

Moodle



UNIVERSITÄT DES SAARLANDES
Praktikum zur Einführung in die Klinische Medizin (FKM)

Home Dashboard Events
UNIVERSITÄT DES SAARLANDES
Seminar Physiologie SS 2022

> Dashboard > Meine Kurse
UNIVERSITÄT DES SAARLANDES
Klinisch Physiologisches Seminar 2022

Home Dashboard Events
UNIVERSITÄT DES SAARLANDES
Praktikum Physiologie SS 2022

UNIVERSITÄT DES SAARLANDES
Skript & Vorlesung Physiologie SS 2022

Home Dashboard Events Meine Kurse Dieser Kurs Hilfe & Kontakt

Bis 11.3.22 erscheinen die Physio Kurse in Ihrem Moodle-Konto.



Gruppen

Gruppeneinteilung Info am **11.03.22**

- 1 Gruppe für die Seminare z.B. S1
- 1 Gruppe für das Praktikum z.B. P2

→ Gruppen-Stundenplan in Moodle

Wunsch Gruppenwechsel (ideal mit Tauschpartner) anfragen
im Studentensekretariat bis **16.03.22**

die Gruppen sind mit dem Klinisch Biophysikalischen Seminar gekoppelt

Christel Andres; 03.02.2022

Lernempfehlungen



- Vorlesungen live und in Moodle
- Praktikumsanleitung (Skript) in Moodle
- Buchempfehlung: z.B. Klinker-Silbernagl
(Ausleihe im Studentensekretariat der Physiologie möglich)
- Lerngruppen bilden

Studierendensekretariat Physiologie



weitere Fragen?

- Anmeldung
- Gruppenwechsel
- Atteste
- Ersatztermine

Christel Andres

christel.andres@uks.eu



Viel Erfolg !